

CONSERVARE L'ACQUA PER NUTRIRE IL FUTURO: »»» IL PIANO LAGHETTI

RISPARMIO IDRICO E MODERNI SISTEMI DI IRRIGAZIONE PER LO SVILUPPO DELLA FILIERA AGROALIMENTARE. IRRIFRAME, LE ESPERIENZE DI ACQUA CAMPUS

Acqua Campus, le innovazioni per l'adattamento alla crisi climatica;

Francesco Cavazza – CER

Macfrut, 08/05/2024



Con il patrocinio di



Ministero della Giustizia



Ministero della Giustizia
COLLEGIO NAZIONALE
DEI DOTTORI AGRONOMI E FORESTALI

Il Consorzio CER



Canale
Emiliano
Romagnolo



AGRICOLTURA

Fornisce acqua ad uso irriguo a cinque Consorzi dislocati su sei province del territorio emiliano-romagnolo, coprendo una superficie di circa 3.000 kmq.



INDUSTRIA

Fornisce acqua per usi industriali al Petrolchimico di Ravenna (ENI) e ad altri stabilimenti agroindustriali.



SETTORE CIVILE

Fornisce acqua grezza ai potabilizzatori di Hera e Romagna Acque per l'utilizzo di acqua potabile nel settore civile.



AMBIENTE

Garantisce la sopravvivenza delle zone umide e limita il fenomeno della subsidenza grazie alla fornitura di acqua di superficie in sostituzione dei prelievi da falda



RICERCA E INNOVAZIONE

Fornisce assistenza agli imprenditori agricoli finalizzata a tutelare l'ambiente, migliorare le qualità delle produzioni agricole e le performance economiche aziendali.

Ricerca e innovazione

Aree di ricerca

Irrigazione efficiente e risparmio idrico

Riutilizzo di acque reflue, Nature-Based solutions

Servizi Ecosistemici e Monitoraggio Ambientale

Gestione efficiente della rete irrigua

I progetti di ricerca;

- Progetti Regionali (EIP AGRI, PR-FESR): 14 progetti in corso e 4 in preparazione
- Progetti Nazionali: 7 progetti in corso
- Progetti Europei (H2020, HEurope, PRIMA, INTERREG): 5 progetti in corso e 5 in valutazione
- Progetti di ricerca e sviluppo finanziati da aziende private: 3



Irrigazione efficiente e risparmio idrico

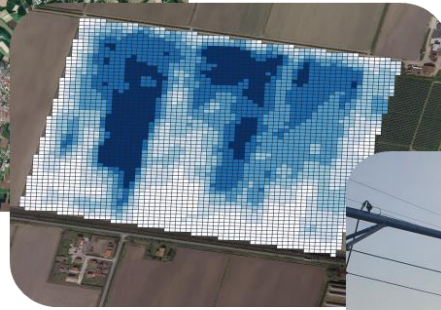
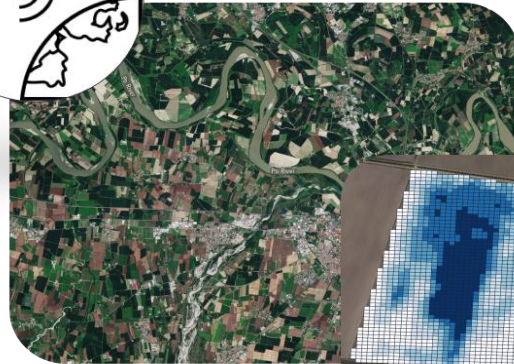
Le innovazioni per l'adattamento ai cambiamenti climatici



Telecontrollo e automazione: dal canale irriguo all'appezzamento



Irriframe
IL PORTALE DELL'IRRIGAZIONE **ABI**



Irrigazione di precisione: i nuovi strumenti del rateo variabile



I risultati delle sperimentazioni sul campo per il mais irriguo:

- ✓ **Risparmio idrico: - 22% l'acqua utilizzata**
- ✓ **Ottimizzazione delle produzioni: + 12% l'aumento di resa**

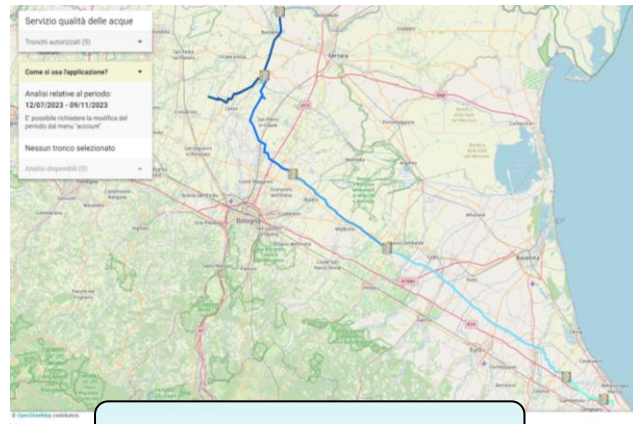
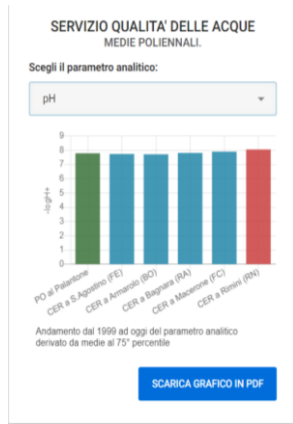
Telerilevamento e fotogrammetria: l'esperienza di maggio 2023



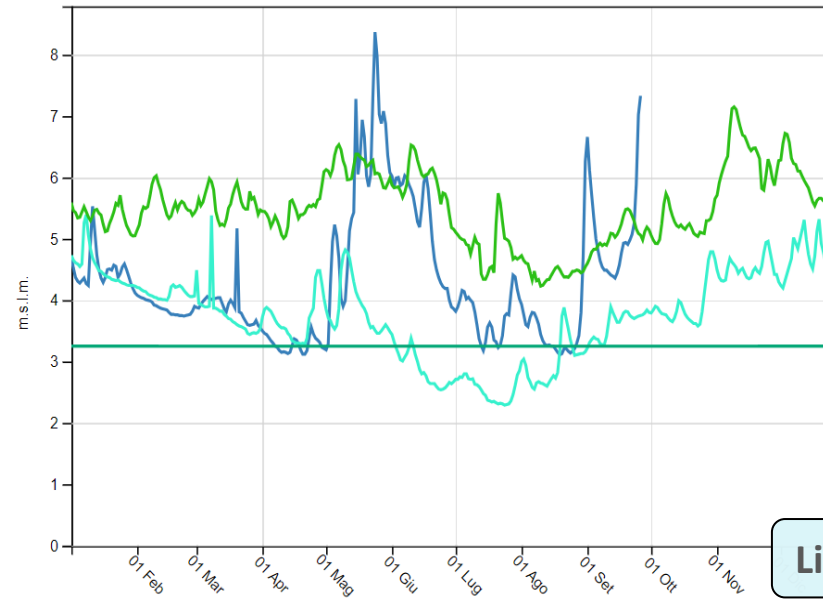
**ACQUA
CAMPUS**

Irrigazione efficiente e risparmio idrico

Monitoraggio risorse



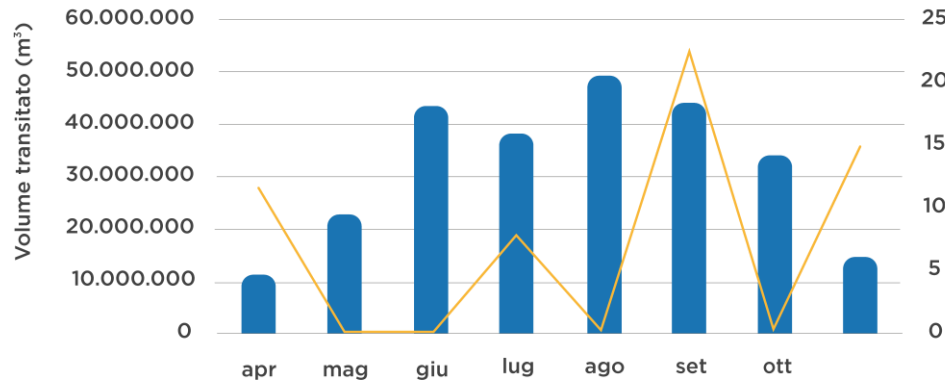
Qualità delle acque



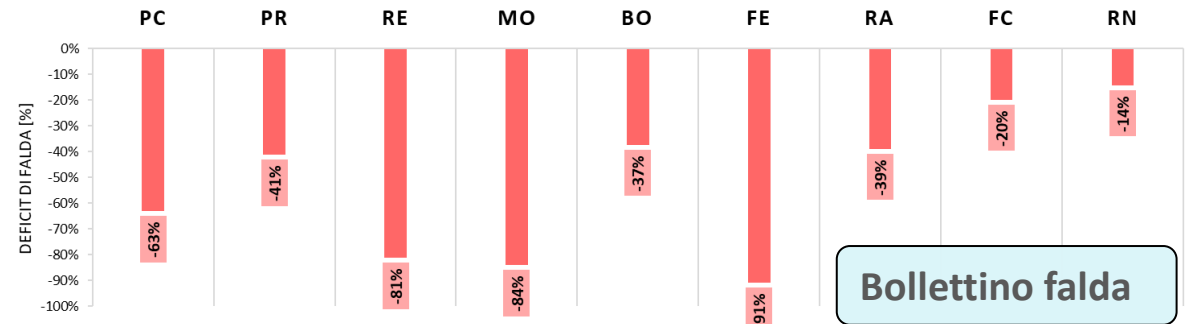
Livelli del Po al Palantone

AZOTO TOTALE 2020

portata tonnellate abbattute



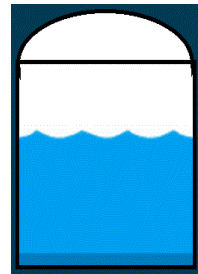
DEFICIT MEDIO DELLE FALDE FREATICHE NEL 2022 RISPETTO ALLA MEDIA (1997-2016)



Bollettino falda

La ricerca sul riuso delle acque reflue

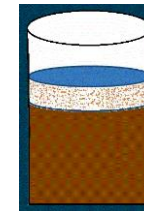
Soluzioni basate sulla natura per lo stoccaggio delle acque e la fitodepurazione



Vasca di accumulo

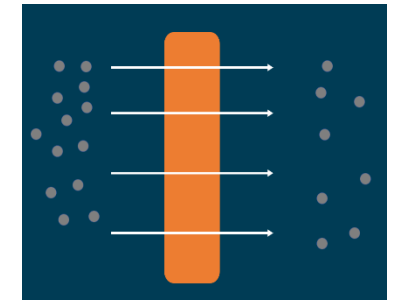


Wetland

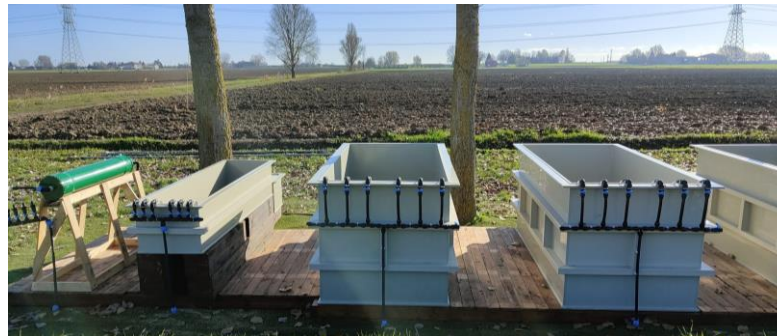


Biochar

- 80%
Azoto



Membrane



This project has received funding from the European Union's Horizon 2020 research and innovation programme under Grant Agreement No 858735.



Grazie per l'attenzione

Francesco Cavazza
Consorzio CER



Canale
Emiliano
Romagnolo

**ACQUA
CAMPUS**